

ALLEGATO N°6
RILIEVO FOTOGRAFICO

COMPENDIO PIGNORATO



Foto 1 – Via Dante Alighieri è una traversa di Via Orlando Todini (strada Comunale)



Foto 2 – Strada non asfaltata in prosecuzione di Via Dante Alighieri



Foto 3 - Prospetto principale su area urbana di proprietà di terzi



Foto 4 - Prospetto Trasversale



Foto 5 – Scala d'accesso al piccolo portico antistante la porta d'accesso all'immobile



Foto 6 - Porta d'accesso all'immobile





Foto 7 - Vista della zona d'ingresso (Piano Terra)



Foto 8 - Vista della zona d'ingresso (Piano Terra)



Foto 9 - Bagno zona giorno (Piano Terra)



Foto 10 - Scala di collegamento alla zona notte del Piano Primo (Piano Terra)



Foto 11 – Cucina (Piano Terra)



Foto 12 - Cucina (Piano Terra)



Foto 13 – Terrazzo con accesso dalla cucina (Piano Terra)



Foto 14 - Dettaglio dell'area porticata sul terrazzo cucina (Piano Terra)



Foto 15 - Disimpegno zona notte (Piano Primo)



Foto 16 - Camera matrimoniale (Piano Primo)



Foto 17 - Camera matrimoniale (Piano Primo)



Foto 18 - Cameretta (Piano Primo)





Foto 19 - Bagno zona notte (Piano Primo)



Foto 20 - Bagno zona notte (Piano Primo)





Foto 22 - Portafinestra d'accesso al terrazzo dal bagno della zona notte (Piano Primo)



Foto 21 - Portafinestra d'accesso al terrazzo dalla camera matrimoniale (Piano Primo)



Foto 23 - Terrazzo con accesso dal bagno della zona notte (Piano Primo)



Foto 24 - Scala di collegamento al piano seminterrato (Piano Terra)



Foto 25 - Locale taverna - lavanderia (piano seminterrato)



Foto 26 - Locale taverna - lavanderia (piano seminterrato)



Foto 27 - Locale taverna - lavanderia (piano seminterrato)



Foto 28 - Locale taverna - lavanderia (Piano seminterrato)



Foto 29 - Corridoio locale cantina (Piano seminterrato)





Foto 30 – Corridoio locale cantina (Piano seminterrato)

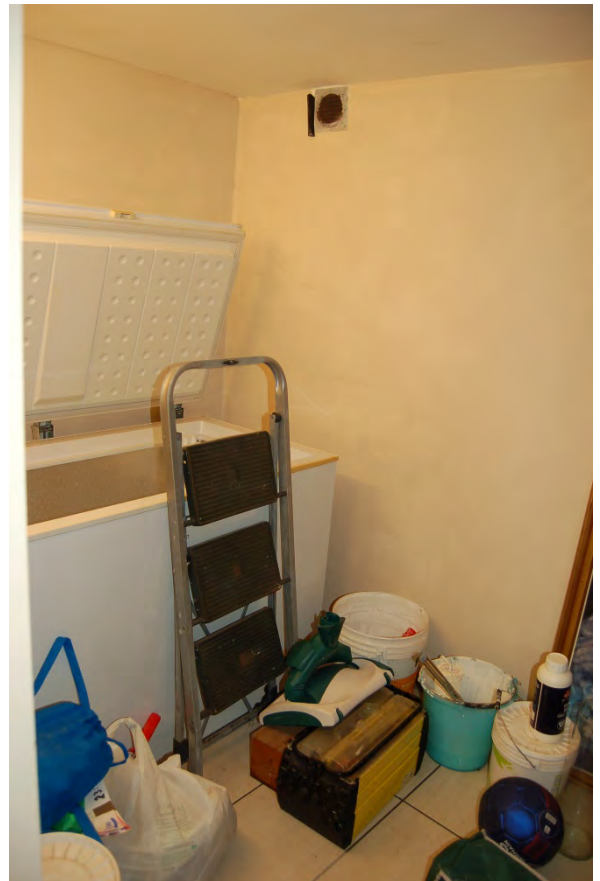


Foto 31 – Bagno (Piano seminterrato)





Foto 32 – Bagno (Piano seminterrato)

